

# 第2次まいばら 福祉のまちづくり計画

概要版

第2次米原市地域福祉計画  
第3次米原市地域福祉活動計画

上のイラストの中には  
ハートマークが5つ  
隠されています。  
探してみてくださいね!



平成31年(2019年)3月

米原市

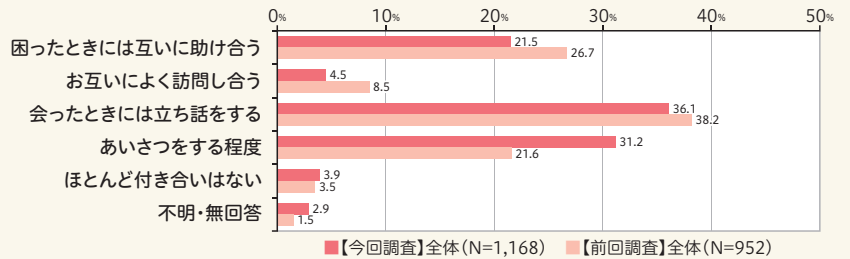
社会福祉法人 米原市社会福祉協議会

# 米原市における地域の状況

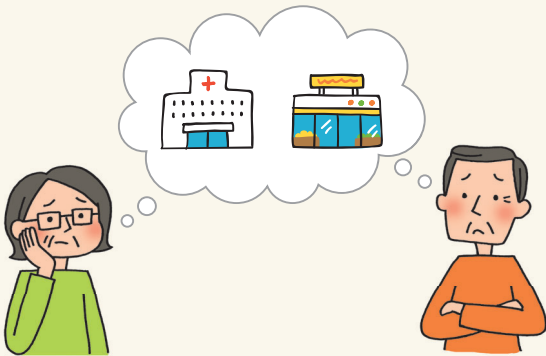
## 地域のつながりが希薄化しています

アンケート調査では、近所付き合いの状況について、前回調査と比べて、親しい付き合いをしている人が減少しています。

あなたは、ご近所との付き合いをどの程度していますか。



## 日常生活の不便さや災害への不安が大きくなっています



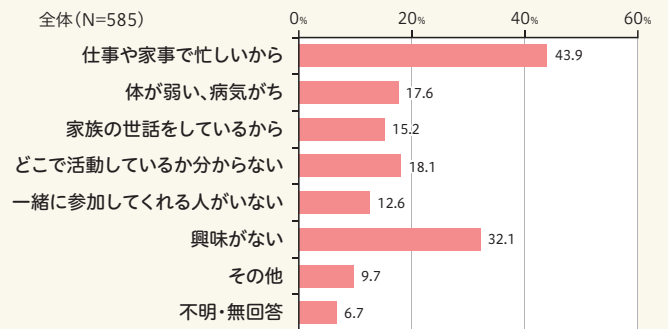
ふくし座談会では、「高齢者の日常生活への支援として、特に買い物や通院時の移動手段の確保が必要」、「災害時の避難体制に不安を感じる」という御意見が多く出ています。

## 地域の助け合い、支え合い活動の担い手が不足しています

少子高齢化により、地域の助け合いや支え合い活動の人手不足、担い手が固定化しています。

また、アンケート調査では、仕事や家事等で忙しく、地域活動に参加できない方や、地域活動に興味がないため参加したくない方が多くなっています。

地域活動に参加したくない理由は何ですか。



## 多様化・複雑化する地域課題に対応していく必要があります



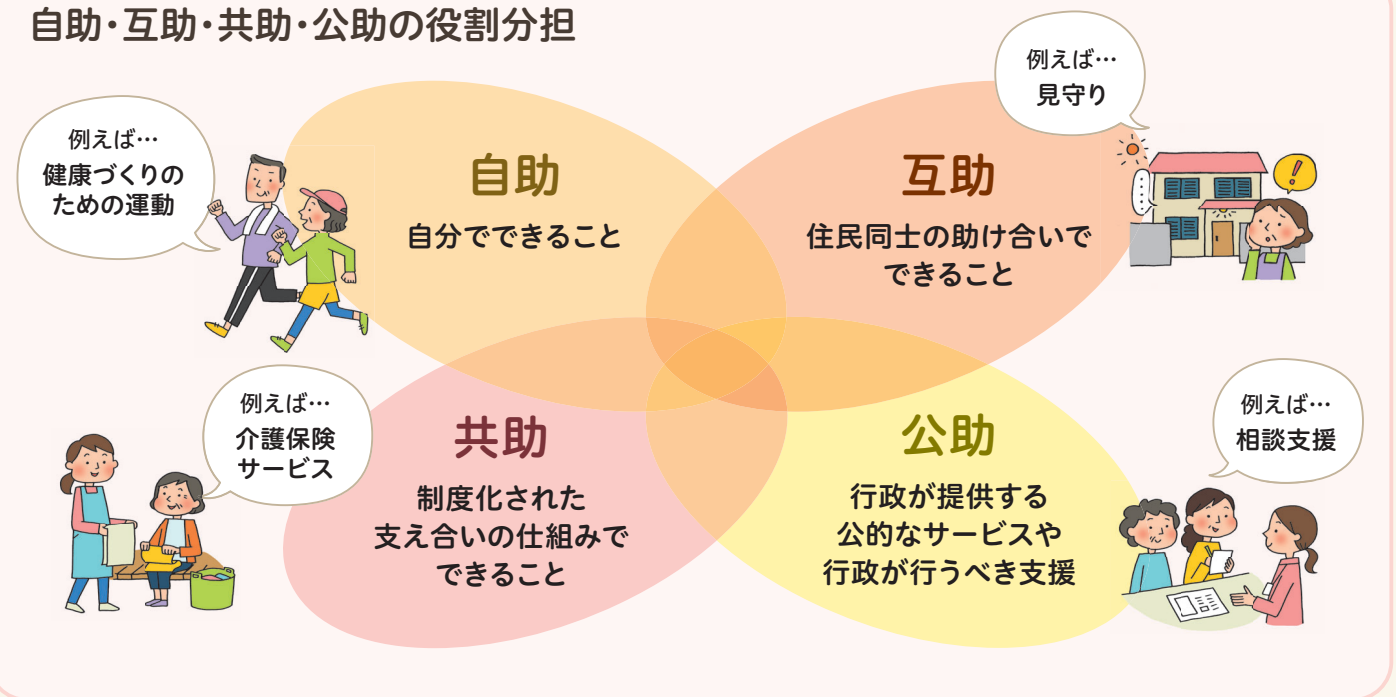
地域を取り巻く福祉課題が多様化・複雑化し、地域や専門機関、行政だけでは対応が難しくなっています。

アンケート調査やふくし座談会では、「福祉課題に対して、行政や住民、関係機関等が連携・協力し合って、共に取り組むべきである。」という御意見が多くなっています。

## 地域福祉とは？

「地域福祉」とは、地域の様々な困りごとを、家族や友人、近隣住民、事業所や行政などが「自助」「互助」「共助」「公助」をうまく組み合わせて役割を分担し、支え合いながら、誰もが住み慣れた地域で安心していきいきと暮らせるよう、まちづくりを進めることです。

### 自助・互助・共助・公助の役割分担



## まいばら福祉のまちづくり計画について

### 計画の概要

行政が地域福祉を推進するための「地域福祉計画」と、地域福祉推進のための民間の行動指針である「地域福祉活動計画」を一体的に作成した、みんなで支え合い、安心して元気に暮らしていくことができる福祉のまちづくりに取り組む計画です。

計画の期間は、平成31年度(2019年度)から平成35年度(2023年度)までの5年間です。

### 基本理念 ～この計画が目指すまちの姿～

**自分らしく 心豊かに 安心して暮らせるまち まいばら**  
～みんなで作るつながりと支え合いのあるまちをめざして～

米原市に関わるみんな(主体)が一体となって、互いにつながり、支え合いながら、誰もが自身の心を豊かにするとともに、人を思いやる豊かな心を持ち、いつまでも健やかに自分らしく、安心して暮らせるまちを目指します。

## 市民が取り組むこと

### ----- 主な取組 -----

- 地域福祉懇談会、ハートフル・フォーラムの開催
- 自治会活動、地域活動、子ども会活動
- サロンやお茶の間、子ども食堂等、地域の居場所づくり
- 見守りのための声掛け、あいさつ運動 など



## 基本目標！

# 顔の見える つながりを深める

ご近所や様々な活動の仲間、様々な立場の人々が交流し、互いの立場を理解し合い、顔なじみのつながりを深めながら、人と地域の元気を共に高め合っていけるまちをつくります。

- (1)福祉のこころを育みます
- (2)地域や人のつながりを深めます

## 事業者等が 取り組むこと

### ----- 主な取組 -----

- 福祉・人権に関する企業内研修の開催
- 地元交流会への参加
- 事業所内交流会等の住民への開放 など

## 福祉事業者等が 取り組むこと

### ----- 主な取組 -----

- 社会福祉大会への参加
- 施設の開放と活用の提案
- 地域と施設による交流会の共同開催 など

## 社会福祉協議会が 取り組むこと

### ----- 主な取組 -----

- 地域福祉懇談会、福祉学習会の開催の働き掛け
- 社会福祉大会の開催
- 子育て等サークルづくりやサロン等、居場所づくり活動の支援 など

## 市が取り組むこと

### ----- 主な取組 -----

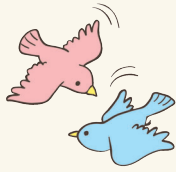
- 福祉学習、人権教育、手話の体験学習等の実施
- 社会福祉大会の開催
- 地域担当職員制度の展開
- 地域お茶の間創造事業の推進
- 冒険遊び場などの支援 など



最近、お隣のおばあちゃんの様子が少しおかしいけれど、もしかして認知症かしら…でも認知症のことってよくわからないわ。

認知症について、今度勉強会を開いてみよう。何か地域で支えられることがあるかもしれないね。





## 市民が取り組むこと

### ----- 主な取組 -----

- 介護予防活動、健康づくり活動の実施
- 買い物や移動、配食サービス等の提供
- 避難支援プラン(個別計画)・福祉マップの作成
- 見守りネットワーク会議の開催
- 自主防災活動の実施 など



## 基本目標II

# 暮らしを守る活動を 広げる

市民の生活課題に寄り添い、解決に向けた活動をみんなで広げ充実していくことで、支援が必要になっても、一人一人が自分らしく、いつまでも安心して暮らしていけるまちをつくります。

- (1) 子どもから高齢者まで  
一人一人に寄り添います
- (2) 身近な地域で支え合います

## 事業者等が 取り組むこと

### ----- 主な取組 -----

- 日常業務における見守り活動
- 市民主体による生活支援サービスとの連携
- 自主防災活動への参加、協力
- 虐待等と思われる事案(ケース)の関係機関への連絡・相談 など

## 福祉事業者等が 取り組むこと

### ----- 主な取組 -----

- ちょっと相談所等の相談窓口の開設、運営
- 緊急一時避難者の受入れ
- 地域の防災活動への参加、協力
- 災害時の施設の開放や活用 など

## 社会福祉協議会が 取り組むこと

### ----- 主な取組 -----

- 見守りネットワーク会議開催の推進・支援
- 地域福祉権利擁護事業の実施
- 各自治会や関係者等の連絡・調整
- 災害ボランティアセンターの設置運営訓練 など

## 市が取り組むこと

### ----- 主な取組 -----

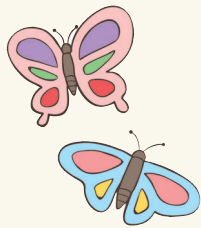
- 民生委員・児童委員の支援・協力
- 虐待対応窓口の設置
- 地域お茶の間創造事業の推進
- 地域活動圏域ごとの地域福祉センターの設置
- 避難支援プラン(個別計画)の策定推進 など



買い物に困っている人が  
増えているらしいから、  
今度、市内の事業者さんに  
協力してもらえないか  
声を掛けてみましょうよ。

地域に何か貢献したいと  
ずっと思っていたので、  
ぜひとも協力させてください！





## 市民が取り組むこと

### ----- 主な取組 -----

- 地域活動への参加、参画
- 地域活動の担い手の育成、子どもへの参加の呼び掛け
- ボランティア養成講座等の参加
- 認知症サポーター等への登録
- 福祉推進員等の配置 など

## 基本目標Ⅲ

# 助け合い、支え合う ひとを育む

まちづくりを進める上で、人はかけがえない財産(人財)です。米原市に関わる全ての人々が、地域の一員として役割を担い、助け合い、支え合える人を育むまちをつくります。

- (1)地域の担い手を育みます
- (2)福祉人財を育みます

## 事業者等が 取り組むこと

### ----- 主な取組 -----

- 地域活動への参加、参画
- 認知症サポーター養成講座への参加
- 介護職員初任者研修等への参加 など

## 福祉事業者等が 取り組むこと

### ----- 主な取組 -----

- 地域活動への参加、参画
- 介護技術等の研修の開催
- 福祉専門職場実習や子ども等の体験活動等の受入れ
- 地域の生活支援活動者の育成 など

## 社会福祉協議会が 取り組むこと

### ----- 主な取組 -----

- ボランティア養成講座の開催
- ご近所活動スキルアップ講座の開催
- 介護職員初任者研修等の実施
- 福祉事業所の見学会や合同採用説明会の開催 など

## 市が取り組むこと

### ----- 主な取組 -----

- 福祉の職場説明会の開催
- ご近所元気に暮らし隊員養成講座の開催
- 生活支援コーディネーターの配置
- ルッチまちづくり大学の開校
- 出前講座の充実 など



子ども達にも地域活動に関わってもらえるととても助かるし、地域に活気も出るね。

私達も地域の方々をもっと支えられるよう、スキルアップに挑戦します！





### 市民が取り組むこと

----- 主な取組 -----

- 地域福祉懇談会の開催
- 見守りネットワーク会議の開催
- 地域の福祉事業者等、事業者等に対する地域交流会への参加の呼び掛け など



## 基本目標Ⅳ

# みんながつながる まちをつくる

市民や行政、社会福祉協議会、関係団体など、米原市のあらゆる主体がつながり、協力・役割分担しながら、地域福祉の推進に取り組むための仕組みや体制をつくります。

つながる仕組みを強化します

### 事業者等が 取り組むこと

----- 主な取組 -----

- まいばらまると交流会（協議体）等への参加
- 地域福祉の研修への参加
- 社会貢献活動の実施 など

### 福祉事業者等が 取り組むこと

----- 主な取組 -----

- 地域行事への参加
- 見守りネットワーク会議への参加
- 福祉事業者等による会議等への参加 など

### 社会福祉協議会が取り組むこと

----- 主な取組 -----

- 地域カルテの作成、共有
- 見守りネットワーク会議への参加・調整
- まいばらまると交流会（協議体）の開催
- 地域活動圏ごとの交流会議等の開催 など

### 市が取り組むこと

----- 主な取組 -----

- 医療・福祉連携懇話会の開催
- 福祉事業者等や事業者等と地域との連携支援
- 米原市地域福祉計画推進会議の開催 など

みんながつながって協力すると、  
どんな地域課題も解決できそうね。



みなさんのつながりが  
もっと広がっていくように  
取り組みます！



より多くの人達に  
関わってもらえるよう、  
市や社会福祉協議会からも  
呼び掛けてもらいましょう。

# 心豊かに安心して暮らせるまちの日常

1

足腰が弱ってきた。  
家で暮らし続けたいのう…  
もう無理なのかのう…

2

いや、体操で足腰を鍛え直そう!

3

ひとり暮らしだから、  
気になっちゃって。  
時々のおきに来るわね。

ご近所さん

4

ご注文の品だよー!

お店屋さん

5

お風呂のときは  
お手伝いします。

介護職員

6

調子は良さそうだね。  
しっかり食べて、  
適度な運動を  
心がけてください。

医師

7

相談員

書類書きやら、支払やら、  
説明してもらわんと、  
よくわからんのじゃ。助かったわ。

8

このように、みんなが協力して支え合うことで、  
解決できる暮らしの中の困りごとはたくさんあります。  
こうして安心して暮らせるまちをつかっていくのが、  
『地域福祉』と呼ばれる考え方です。  
じゃあ米原市では何をしていくといいのか?  
ぜひ、冊子を開いてご一読ください!

発行年月:平成31年(2019年)3月

発行:米原市

〒521-0292 滋賀県米原市長岡1206番地 米原市健康福祉部くらし支援課  
TEL 0749-55-8110/FAX 0749-55-8130 <http://www.city.maibara.lg.jp/>

社会福祉法人 米原市社会福祉協議会

〒521-0023 滋賀県米原市三吉570番地  
TEL 0749-54-3105/FAX 0749-54-3115 <http://www.maibara-shakyo.or.jp/>

## 表紙の答え

- ①楽器を演奏している高齢者のギターの中 ②集まって話をしている人達の上  
③おじいさんが持っている旗 ④背中を向けて座っている女の人の椅子 ⑤ウォーキングをしている人の下  
いつまでも健やかに自分らしく、心豊かに安心して暮らせるよう、みんながつながり、支え合うまちづくりが大事です。