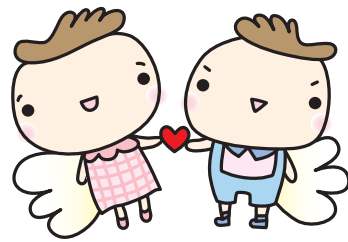


てとて tetote



回覧板は 一声かけて 手から手へ

～米原市社協では、地域での
見守り活動を推進しています～

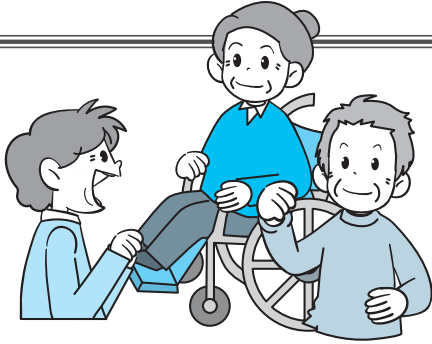
特集

あなたの暮らし、
制度やサービスだけで安心ですか？
～安心を生み出すご近所とのつながり～

MY・まいボランティア
平成24年度事業報告
赤い羽根共同募金のお願い
大きくなーれ

あなたの暮らし、 制度やサービスだけで安心ですか？

～安心を生み出すご近所とのつながり～



今回は市内在住のAさんの暮らしについてご紹介します。

Aさんはご主人を数年前に亡くされ、80代半ばになられた現在、ご自宅で一人暮らしをしておられます。

数年前から歩行が不安定となり、シルバーカーが手放せないようになりました。また、最近では同じことを繰り返し尋ねるなど、認知症状がみられるようになってきました。

いつまでも自分の家で暮らし続けたいと願っておられるAさん。安心して自宅での暮らしを続けるため、介護保険の認定を受けられました。

介護保険サービスでは、週3回のデイサービス（通所介護）と、毎日のホームヘルプサービス（訪問介護）も利用されています。

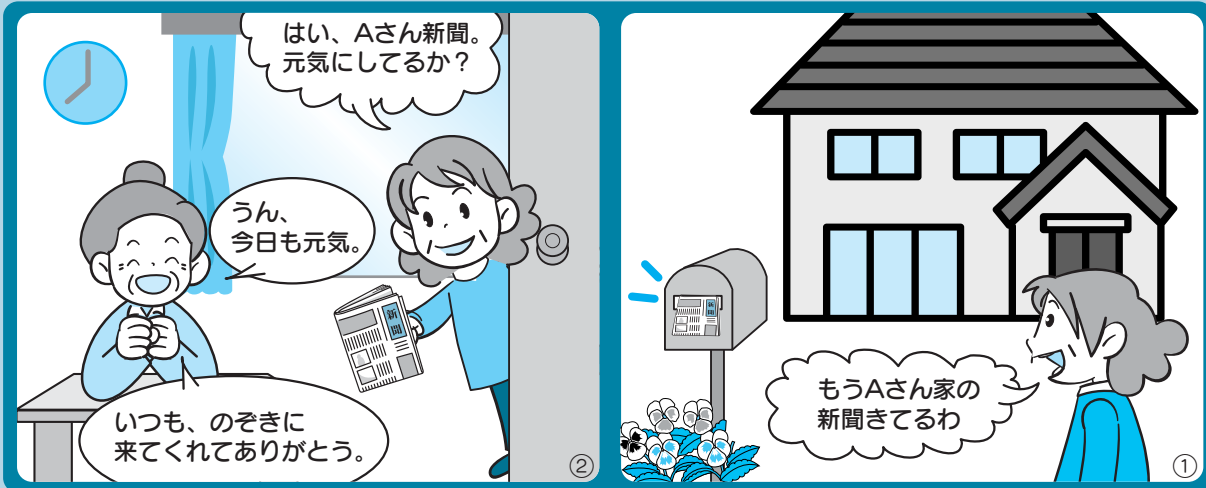
介護保険サービスのほかにも、Aさんのご自宅での生活を支えている存在があります。それはご近所のBさんです。ここからはBさんの関わりについてご紹介いたします。

エピソード① ちょっとした相談



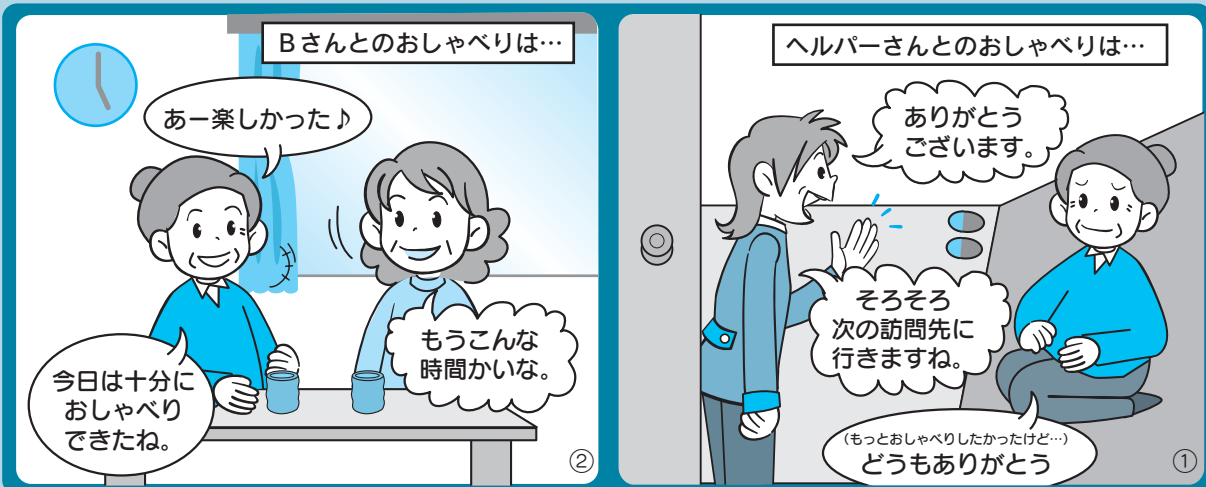
Aさんは区内でご不幸があった時に、「お悔やみに行かないとダメかな」と、認知症により判断することが難しく、また、何度も心配になってしまいます。ヘルパーが来ている時ならヘルパーに聞くことができますが、ヘルパーは決まった時間の訪問となっています。また、ヘルパーでは分からないこともあります。そんなときに、Bさんにちょっと相談すると、「娘さんが行ってくれやあるで、心配せんでも大丈夫やわ」「親戚でもないで行かんでもエエやろ」と教えてもらえます。Aさんは「Bさんに聞くと、心配ごとが一つ減るんよ」と身近なちょっとした相談相手のBさんの存在を心強く感じておられます。

エピソード② 見守り

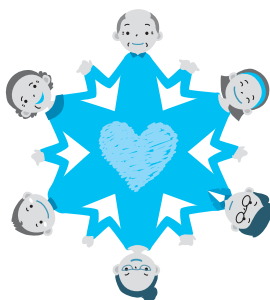


Bさんは毎朝Aさん宅のポストからAさんの過ごされる部屋まで新聞を届けてくださいます。Bさんは新聞をきっかけにして、サービスとサービスの間の時間帯を意識して、安否確認のために訪問をしてくださっています。こうしたBさんについて、Aさんは「のぞきにきてくれて、ホンマありがたい」とお話になられています。

エピソード③ お話し相手



Aさんはおしゃべりをするのが大好きな方です。Bさんが訪ねてくださった際には、時間がたつのも忘れておしゃべりを楽しんでおられます。「長年付きおうてるBさんやで、区内の事やら、若い頃の思い出話が出来るんやわ」とAさん。介護保険にはお話し相手というサービスはありません。これもご近所ならではの関わりです。



これまで多くの方にお話をお聞きしたところ、医療はもちろん、入浴のお手伝いなどは、やはり専門機関の関わりを望まれる方が多くおられました。一方で、安否確認やちょっとした相談、お話し相手などは、サービスで対応することは難しく、ご近所だからこそできることだと思います。

今後は一人暮らしの高齢者や、高齢者のみの世帯などが増えていく中、こうしたご近所の支えがますます大切になってきます。米原市社会福祉協議会では、住民の皆様とともに、見守り・支えあい活動の推進に取り組んでいきたいと思えます。

MY・まい ボランティア

ボランティアセンター運営協議会設立準備委員会

米原市ボランティアセンターでは、「市民ニーズに
応えられる、市民が参加し
やすいボランティアセンタ
ー」をめざし、地域の方誰
もが積極的に参加できる仕
組みづくりを検討するため
に「ボランティアセンター
運営協議会」を設置します。

ボランティアセンター運営協議会の設立に向
けて、現在準備委員会を立ち上げ、地域やボラ
ンティアに関する課題、その課題解決に向けて
ボランティアセンターにはどのような取り組み
が必要か協議を重ねています。



準備委員会は、民生委員児童委員、ボラン
ティア活動者、まちづくり実践者、学校関係者、
福祉事業者等、地域で活躍されているメンバ
ーで構成されています。

～準備委員会で検討してきた内容～

第1・2回目会議『地域やボランティア活動に関する課題や意見出し』

「通院や買い物などに困っている高齢者が多い」「新しい人、若い人が入ってこなくて活動者の高齢化が進んでいる」など、高齢化の進行や暮らしの課題の多様化等を背景に、地域のつながりが薄れ、それに伴い暮らしづらさを感じる方が存在しているといった課題が出されました。

第3・4回目会議『課題に対するアイデア出し』

多様な課題に対しては、「つながりがもてる場をもつ」など、ボランティア同士や行政・福祉関係者、さらに企業など横の連携を高め、柔軟で幅広い力を生み出すことが大切であるとの意見が出されました。また、「高齢者自身が活躍できる場をもつ」「若者が参加しやすいプログラムづくり」など、人材育成の取り組みについてアイデアが出されました。

～今後の予定～

第5回目『ボランティアセンター機能について』

第3・4回目で出されたアイデアをもとに、ボランティアセンターとして求められる機能を整理します。

第6回目『ボランティアセンター運営協議会の運営について』

ボランティアセンター運営協議会の具体的な運営方法について検討します。

ボランティアセンター運営協議会の設置！！

12月



グループワークの様子

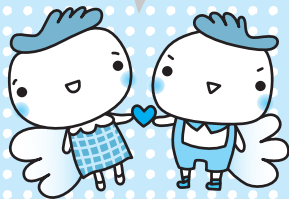
話しを聴くと 心に効く!

平成25年度傾聴ボランティア養成講座「心に聴くクスリ・傾聴」の受講者に加え、新たなメンバーで米原市傾聴ボランティア「よろこび愛」の活動が始まりました。

グループが発足して約1年：傾聴ボランティアの依頼も少しずつ増え、現在は市内の福祉施設、個人宅でお話を聴き、心安らぐ時間を一緒に過ごせることを目的に活動しています。

活動内容や依頼等については米原市ボランティアセンターまでお気軽にお問い合わせください。

人の温かさ・・・
これ以上の薬はないね～。



各小学校での 福祉教育の取り組み

河南小学校5年生
「車椅子体験」

相手の思いや立場を尊重して、思いやりの大切さに気付くことを目的に車いす体験をしました。



春照小学校6年生
「手をつなごう
みんな友達」

地域内で活動するボランティアとともに、ボランティア活動や、地域の支え合いについて学びました。



伊吹小学校5年生
「花の苗植え活動」

“自分たちの住む地域をきれいにしたい”と伊吹健康プラザ愛らんの玄関先に、お花の苗をボランティアの方と一緒に植えました。



大原小学校
「エコキャップ集め」

身近にできるボランティア活動として、学校で呼びかけを行いキャップを集めました。

みんなのキラキラ
一生懸命さに
感動したよ。



音訳ボランティア養成講座開催中

目の不自由な方のために、市の情報誌などを録音して情報を提供する活動を行う音訳ボランティア養成講座を開催しています。

10月からは受講者や音訳ボランティアとして活動されている方を対象に、スキルアップ講座を予定しています。



子どもたちに自然の楽しさを！
ルツチ大学6期生“ひめぼた”グループの方々が、「子どもたちに自然で遊ぶ楽しさを伝えたい」との思いでこの夏休み、学童クラブで、流しそうめんや竹の水鉄砲づくりなどを教えて下さいました。
「昔と違って今はゲームが多いやろ、でも今日は子どもとずぶぬれになって楽しんで良かったわ。」と子どもたちも大人も、たくさん元気な笑顔がみられました。



I 会 務

1. 評議員会（開催3回）
2. 理事会（開催6回）
3. 監事会（開催3回）
4. 総務地域福祉委員会（開催5回）
在宅生活支援委員会（開催4回）
5. 米原市社会福祉協議会あり方検討委員会（開催1回）
6. 苦情解決委員会（開催2回）

II 事業活動

- 1 施設管理
伊吹健康プラザ愛らんど
北部デイサービスセンターきたで～
米原地域福祉センターゆめホール
西部デイサービスセンターきらめき
ボランティアセンター三島荘
柏原福祉交流センター
近江いきいき健康館
- 2 総合相談
常設相談（591件）
- 3 地域福祉権利擁護事業
福祉サービスの利用の援助や日常の金銭管理の支援、書類などの預かり
相談件数（2, 391件） 契約数（43件）
- 4 生活福祉資金貸付事業・一時援護資金貸付事業
生活福祉資金貸付（14件）
一時援護資金貸付（39件）
- 5 成年後見事業
後見等受任件数（2件）
- 6 小地域福祉活動の支援
福祉委員会等の活動支援、サロンの支援（123回）、備品貸出 貸出数（456件）等
地域福祉懇談会の開催（延べ48回）
地域支え合いネットワーク事業の推進（モデル指定地域 4地域）
- 7 ボランティア活動の支援
ボランティア活動の調整と情報提供
ボランティアの育成とスキルアップのため講座の開催
- 8 福祉教育活動
福祉学習会等の開催（16校 延べ34回）
福祉教育連絡会議の開催
- 9 人材育成活動（各事業、事業所での実習生の受け入れ）
職場体験や実習生に対し必要な知識や技術指導や体験の場を提供 実習生受け入れ人数（56人）
認知症サポーター養成講座（延べ1, 188人）
キャラバンメイト養成（17人登録）
- 10 調査啓発・情報提供
広報誌「てとて」4回発行
デイサービスセンター愛らんど毎月1回デイ利用者世帯へ配布
きたで～だより 年4回発行
かせの通信 年1回発行
各メディア・伊吹山テレビ・月刊デイ等での啓発
- 11 その他支援活動
福祉活動団体・当事者団体活動の支援
子育てサークルの育成支援（サークル立ち上げ数 2）
- 12 介護保険事業
（1）居宅介護支援事業 給付管理数（3, 740件）

平成24年度事業報告

地域の中で見守り合い、支え合えるしくみづくりを進めるとともに、職員が担当地域をもち、地域に向向いて地域の困りごと等を把握し各機関につなぎ、さらに担い手としてのボランティアの育成や医療機関や行政との連携を深めるなど、住み慣れた地域で安心して暮らし続けていけるよう包括的な支援に努めました。

地域支え合いネットワーク事業では4自治会をモデル地域として指定し、住民による地域の課題把握のためのアンケート調査や懇談会が開催されるなど、活動が広がりました。

また、生活支援ボランティアの育成に取り組み、傾聴ボランティアの活動支援や、県内外への除雪ボランティアの募集を行いました。さらに災害時対策支援として、地域福祉懇談会や社会福祉大会において、災害時支援を切り口とした研修会やワークショップを行い、各事業を通して絆バトンの普及・啓発を行うとともに、風水害時には、職員が避難所へ出向き市民の困りごとを把握し、市内の法人や事業所の利用者の安否確認など行いました。

権利擁護の分野では、法人後見事業を開始するとともに、湖北圏域成年後見サポートセンター検討委員会を開催し、成年後見サポートセンター設置の機運を高めることができました。また、介護保険サービスの提供のみならず在宅サービス事業の先駆的取り組みに向け努力し、地域との交流事業をとおして、地元のサロンやボランティアとのつながりを深め、市民の介護力や福祉力の向上にも力を入れて取り組みました。法人全体としてもこれらの事業を円滑に進めるために、課を本部に集中させ、研修制度を充実させるなど人材育成システムの構築をすすめ運営基盤の強化を図りました。



杉澤サロン音楽療法の様子



サロンボランティアのつどいの様子

- (2) 通所介護事業（デイサービス） 延べ利用者数（25,482人）
- (3) 小規模多機能型居宅介護事業 延べ利用者数（通い1,931人、訪問445人、宿泊79人）
- (4) 訪問介護事業（ホームヘルプサービス） 延べ派遣時間（22,062時間）
- (5) 訪問入浴事業（入浴サービス） 12/31閉所 延べサービス提供件数（550件）

13 障害者福祉事業

- (1) ホームヘルプサービス 延べ派遣時間（5,353時間）
- (2) ほおずき作業所 延べ利用者数（4,963人）
- (3) 障がい者訪問入浴 12/31閉所 延べサービス提供件数（29件）



ほおずき作業所移動販売の様子

14 児童福祉事業

- (1) 放課後児童クラブ（坂田小学区・息長小学区）延べ利用者数（8,682人）

15 地域支援・介護予防事業

- (1) 外出支援サービス 延べ利用者数（1,243人）
- (2) 生きがいデイサービス 延べ利用者数（1人）
- (3) 高齢者筋力向上トレーニング事業 延べ利用者数（1,484人）
- (4) 介護者のつどい 開催回数（4回）
- (5) 障がい者社会促進事業
 - 音訳ボランティア養成講座 初級者編開催数（7回） 経験者編開催数（5回）
 - 声の広報発行（延べ32回発行）
- (6) 男性のためのいきいき料理教室 延べ開催数（14回）
- (7) 地域なじみの安心事業 利用件数（6件）
- (8) 福祉機器貸出事業 貸出件数（33件）
- (9) バスの運行 延べ件数（254件）
- (10) 社会福祉大会 大会参加者数（420人）
 - 〔1部〕福祉職を対象とした講演会の開催
 - 〔2部〕認知症キャラバンメイトによる啓発劇
- (11) その他の活動
 1. 日本赤十字社事務局・赤十字奉仕団支援
 2. 善意銀行運営
 3. 歳末たすけあい募金配分事業
 4. その他関係機関への参画

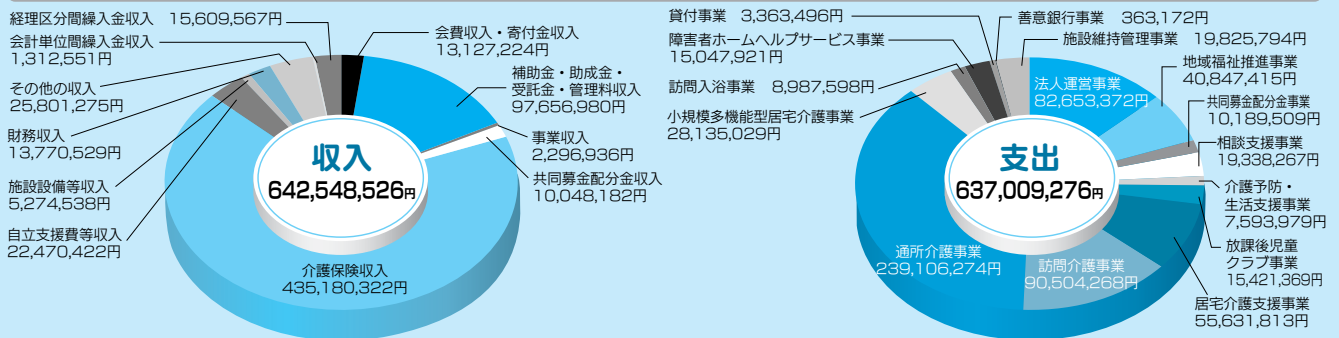


社会福祉大会
キャラバンメイトによる寸劇の様子

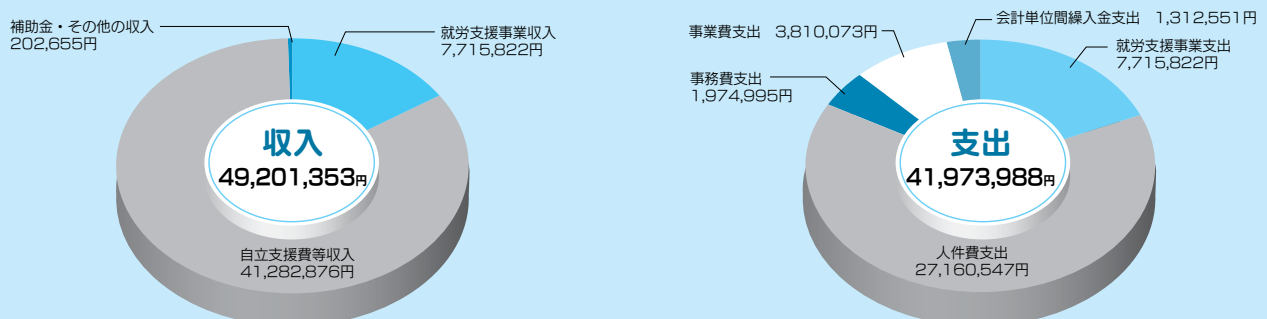
平成
24
年度

社会福祉法人米原市社会福祉協議会決算報告

一般会計資金収支計算書



就労支援事業特別会計資金収支計算書



家族介護者のつどい 開催のご案内

日ごろ、介護をして戸惑ったり、不安になったりすることはありませんか？
家族介護者のつどいは、そんな日ごろの介護での悩みなどを話し合える場です。
たまには、ちょっと一息、おいしい昼食を食べて一緒にリフレッシュして
みませんか？みなさんのご参加をお待ちしています。

日 時：平成25年10月18日（金）10:00～15:00

行 先：長浜市内

内 容：食事・交流会

対 象：米原市在住の介護をしておられる方

参加費：1人あたり1,580円

お申し込み締め切り：10月10日（木）

※送迎をご希望の方は、申し込みの際にご相談ください。

お申し込み、お問い合わせは、社協各センターまでお願いします。



各集合場所と 出発時間	伊吹健康プラザ愛らんど	(10:00出発)
	山東地域福祉センター	(10:10出発)
	ボランティアセンター三島荘	(10:10出発)
	近江地域福祉センターやすらぎハウス	(10:25出発)
	米原地域福祉センターゆめホール	(10:40出発)

第8回米原市社会福祉大会
「地域福祉フォーラム」

期日：平成25年11月10日（日）
会場：滋賀県立文化産業交流会館

第1部
会場：滋賀県立文化産業交流会館 イベントホール
時間：10:00～12:30
(受付9:30～)
内容：地域福祉計画に関するフォーラム（仮）

第2部
会場：滋賀県立文化産業交流会館 小劇場
時間：13:00～15:15
内容：地域包括ケアシステムを考える（仮）

詳しくは後日お知らせします

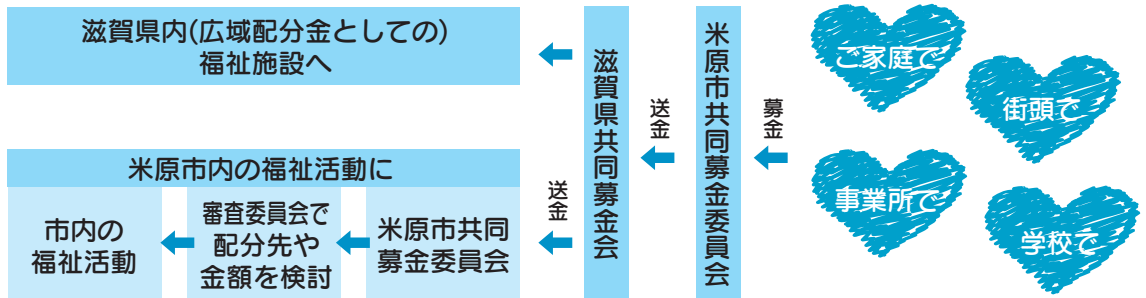
今年も共同募金運動が始まります!!

皆さまの“意思あるお金”を共同募金へよろしくお願いします。



みなさまからいただいた募金は、このような流れで米原市内の地域福祉に役立てられています。

愛らしさと希望くん
*企業法人からの共同募金への寄付金は、法人税上「全額損金」となります。
*個人からの共同募金への寄付金は、所得税・住民税にかかる寄付金控除の対象となります。



広域配分金
1,960,000円

地域配分金
6,099,016円

歳末配分金
3,730,000円

- 被災された県内の世帯へのお見舞い金
- 県内の施設への整備費助成
- 県内のボランティアグループ等への活動支援 など

- 各自治会のサロン活動や地域福祉への活動支援
- 家族介護者のつどいの開催
- 福祉教育や子育て支援活動
- 福祉講座・研修会の開催
- 高齢者のつどいの開催
- 福祉団体活動助成 など

- 市内の支援を必要とされる方への歳末お見舞い
- 市内福祉施設が行う歳末事業への支援 など

平成24年度米原市の皆さまからお寄せいただいた募金は、
募金総額
11,789,016円
左記の通り配分させていただきました。



相 談

・常時相談

社協職員が相談員として対応し、各関係機関と連絡連携し継続的に相談支援を行います。

毎週月～土曜日、午前8時30分から午後5時30分まで。
 <問合せ>米原市社会福祉協議会本部および各センター

・心配ごとと総合相談

暮らしの困りごとや悩みごとの相談を受け付けます。
 相談は無料。時間はいつでも10時～12時まで（相談受付は11時まで）で、相談時間は1時間程度。

相談員は、行政相談委員・人権擁護委員・民生委員児童委員（身体障がい者相談員・知的障がい者相談員が入られる日もあります）。
 <問合せ>米原市 福祉支援局（山東庁舎）TEL：55-8110

相談日	会 場	相談日	会 場
9月 3日(火)	やすらぎハウス (顔戸21-2)	10月 1日(火)	やすらぎハウス (顔戸21-2)
9月10日(火)	ルッチプラザ (長岡1050-1)	10月 8日(火)	ルッチプラザ (長岡1050-1)
9月17日(火)	ゆめホール (三吉570)	10月15日(火)	ゆめホール (三吉570)
9月24日(火)	愛らんど (春照56)	10月22日(火)	愛らんど (春照56)

・法律相談

法律に関わる相談ごとで、解決の窓口となるよう弁護士が初回の相談に応じます。事前にお申込みください。

相談日	会 場	相談日	会 場
9月12日(木)	ゆめホール (三吉570)	10月10日(木)	ルッチプラザ (長岡1050-1)

料金 1,000円。時間はいつでも10時～12時までで、1回30分以内。
 <問合せ・申込み>米原市 福祉支援局（山東庁舎）TEL：55-8110

善意銀行だより

平成25年4月1日～平成25年6月30日（敬称略）

〔金銭預託〕

匿名	100,000
コールあじさい	1,000
民生委員	10,000
株式会社新明	9,000

〔物品預託〕

車いすクッション	株式会社シガドライ・ウィザース
尿とりパッド・おむつ	匿名
おはぎ	真野 修
タオル・雑巾	顔戸長生会女性部
衣服・パンツ・肌着	匿名

*他 季節のお野菜や果物等をたくさんいただき、ありがとうございました。

平成25年度
米原市社会福祉協議会の普通会費を
お願いしましたところ

9,329,000円

(平成25年7月31日現在)

のご協力をいただきました。

ご協力いただきました社協会費は、「生きがいをもって安心して暮らせるまちづくり」の推進に向けて大切に役立てさせていただきます。心よりお礼申し上げます。

会 務

■理事会

平成25年度第1回理事会 平成25年5月29日(水)
 議案第1号 社会福祉法人米原市社会福祉協議会評議員の補充選任同意について

議案第2号 平成24年度社会福祉法人米原市社会福祉協議会事業報告について

議案第3号 平成24年度社会福祉法人米原市社会福祉協議会一般会計収支決算および
 議案第4号 社会福祉法人米原市社会福祉協議会定款施行細則の改正について

■評議員会

平成25年度第1回評議員会 平成25年7月25日(木)
 議案第1号 社会福祉法人米原市社会福祉協議会定款の改正について

議案第2号 社会福祉法人米原市社会福祉協議会定款施行細則の改正について

■評議員会

平成25年度第1回評議員会 平成25年5月30日(木)
 議案第1号 平成24年度社会福祉法人米原市社会福祉協議会事業報告について

議案第2号 平成24年度社会福祉法人米原市社会福祉協議会一般会計収支決算および
 議案第3号 社会福祉法人米原市社会福祉協議会定款施行細則の改正について

■評議員会

平成25年度第2回評議員会 平成25年7月25日(木)
 議案第1号 社会福祉法人米原市社会福祉協議会定款の改正について

相馬に
新米を贈ろう!

「水源の里」の同志である福島県相馬市に、今年も米原からお米を届けます。相馬市の復興のために、引き続きみなさんのご協力をお願いします。

米の種類

・原則として平成25年産の新米（玄米に限る）とします。（平成24年産に限っては受け付けますができる限り新米をお願いします。）
 ・30kg単位または10kg単位で受け付けます。袋または段ボール箱に密封した状態で、受付場所までお届けください。

受付期間

9月17日(火)～10月31日(木)

受付場所と時間

米原市役所

各庁舎自治振興課
 8時30分から17時15分まで
 毎日受け付けます。（土曜・日曜・祝日を含む）

米原市社会福祉協議会

ゆめホール・愛らんど・やすらぎハウス
 ボランティアセンター三島荘
 8時30分から17時30分まで
 日曜日以外、毎日受け付けます。

お問い合わせ

米原市役所 各市民自治センター
 山東 ☎55-8101 伊吹 ☎58-2221
 米原 ☎52-6623 近江 ☎52-6920



受付期間
9月17日(火)
～10月31日(木)

今年も5月16日から、子育て中の悩みや喜びを仲間とわかちあえるサークル作りを目的に始まった「こもち〜ズ広場」。

運動をメインに盛りだくさんのメニューで開催した今回の広場の様子をお知らせします。

米原市のみなさんに役立つ子育て情報をご紹介します

大きくな〜れ

はじめまして

親子でストレッチ体操

ストレス解消に最適!

卓球大会

ドキドキ名刺交換ゲーム♪



きらめきステーション



こもち〜ズ広場

開催

ベビーマッサージに挑戦!



ハンド・フット
マッサージで
至福のとき(^^)



きたむら
楽器さんの
体験教室

リトミック体験

こどもママも最高の時間♪

誕生!!!子育てサークル

はいポーズ...



『ひよこクラブ』として活動開始!



わが家のアイドル



本庄 ともきくん
2歳10ヶ月

新幹線大好きな元気いっぱいのぼく。でもママへのお花のプレゼントは忘れないよ♪

秋講座は
愛らんどだよ!



お知らせ

9/12(木)より、秋の「こもち〜ズ広場」がはじまります。スミージー体験・手作りふりかけでおにぎりパーティー...など。お申し込みは下記まで♪

各種事業に関するお問合せ・お申し込み・ご意見は、下記の法人本部・各センターまで

法人本部
米原市三吉570番地 米原地域福祉センター ゆめホール内
TEL54-3105 FAX54-3115 maibarashi-shakyo@leto.eonet.ne.jp

山東地域福祉活動センター ボランティアセンター三島荘
米原市池下428番地
TEL55-3933 FAX55-3933 m-shakyo-mishima@zb.ztv.ne.jp

伊吹地域福祉活動センター
米原市春照56番地 伊吹健康プラザ愛らんど内
TEL58-1770 FAX58-2231 m-shakyo-s.ishi@zb.ztv.ne.jp

米原地域福祉活動センター
米原市三吉570番地 米原地域福祉センター ゆめホール内
TEL54-3110 FAX54-3115 maibarashi-shakyo@leto.eonet.ne.jp

近江地域福祉活動センター
米原市顔戸21番地2 近江地域福祉センター やすらぎハウス内
TEL52-1463 FAX52-8051 m-shakyo-oshi@iris.eonet.ne.jp

発行：平成25年9月1日

社会福祉法人 米原市社会福祉協議会

〒521-0023 滋賀県米原市三吉570番地 米原市米原地域福祉センターゆめホール内

TEL 0749-54-3105 FAX 0749-54-3115

http://www.maibara-shakyo.or.jp/

